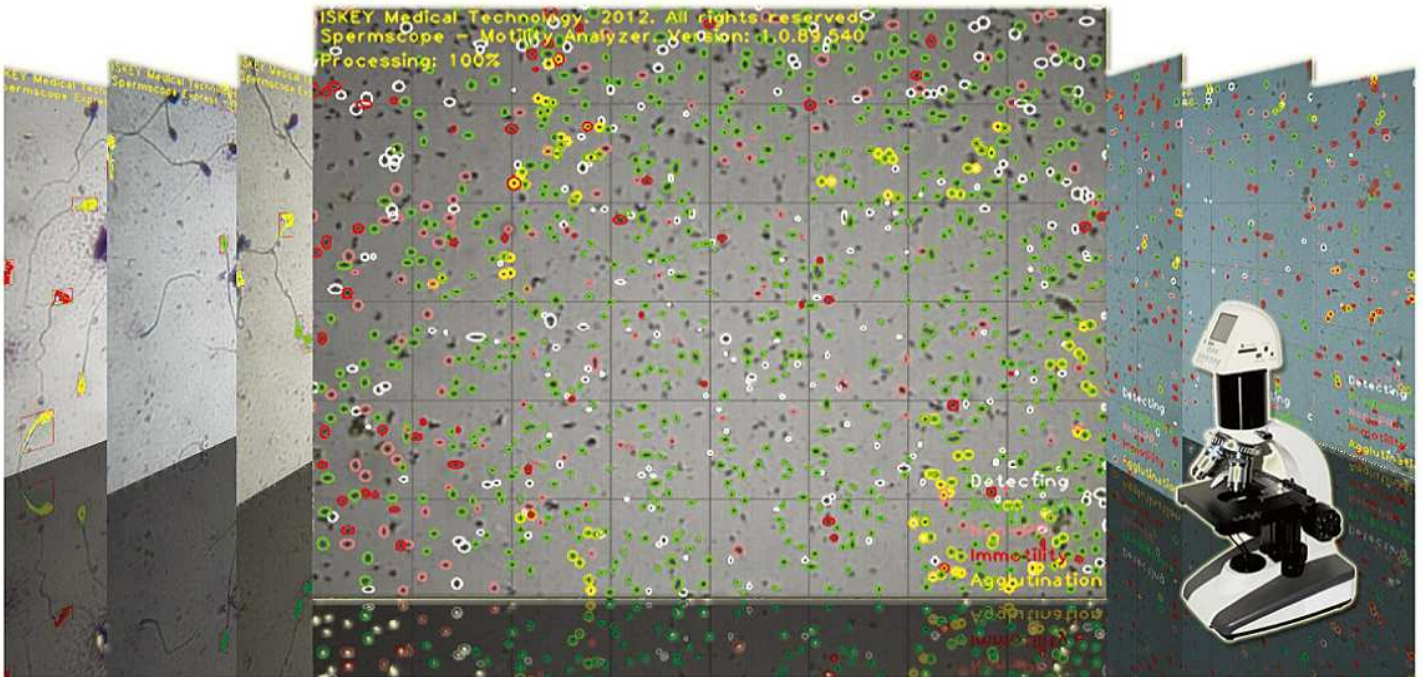


## Spermscope Spermatozoa Analyzer

多國專利申請中

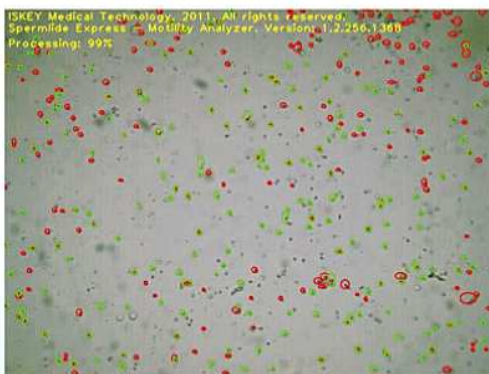
### 自動快速精子細胞分析儀



Spermscope 提供檢驗室一個新的，更快速的自動精子細胞分析方法。避免人工分析的主觀性誤差，提升分析的準確性和再現性，增加檢驗室的效率。

## Motility

### 先進的圖形辨識引擎



為了應付活動的精子細胞在顯微鏡下會有上下游動，瞬間離開視野或進入視野所造成的誤差。Spermscope 系統使用先進的圖形辨識引擎 - Continuous Dynamic Image Micro Sensing 連續動態微小影像感知技術。像先進戰機的追蹤系統一樣，能快速、同時、連續的偵測視野內每一個細胞的靜態及動態的變化。而且只要在100x 的低倍率下就可以獲得精準的偵測結果。相對於400x 的高倍率，100x 的低倍率可以採樣的數量更多。因此，短短3分鐘，即可以得到更符合臨床的結果。

## Morphology

### 快速的形態學結果

Spermscope 以 400x 的視野進行Morphology 的分析。能快速的提供精子細胞的大小、頭部比例等的形態學結果。相較於傳統1000x的採樣時程，Spermscope 能大大節省檢驗室的寶貴時間。



## Direct Focus Photographic Microscope

### 直焦攝影顯微鏡



Spermscope 的顯微鏡機身採用直焦設計，影像從物鏡放大後直接進行照相採檢的動作，免去了經過目鏡分光系統的折射的光線損耗。因此，可以得到最佳的照相品質。光源部分採用了高頻發光的高亮度白光LED，可以大大的降低閃爍現象，光源可長保穩定，確保採樣品質。

## Large Scope, High Sensitivity, High Analysis CMOS

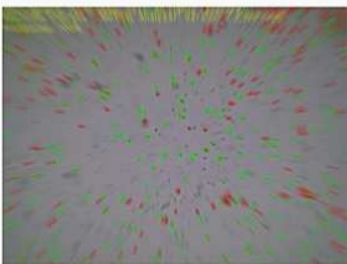
### 大面積、高感光度高解析度的 CMOS

照相採檢的感測器是強感光能力的3.1百萬像素的1/3吋大面積CMOS，受光範圍大，並針對顯微鏡做最佳化調整。因此，可以得到最銳利、最鮮明的照相採檢品質，提供最準確的分析結果。



## Focusing Assistant

### 對焦輔助



Spermscope 的視野檢視可在採檢前提供對焦輔助，讓操作人員可以精確的對焦，以取得最佳的採樣品質。

## Digital Report

### 數位報告

Spermscope 系統除了能產生紙本報告之外，還能將分析的結果以動態影像的方式記錄，可將分析結果和動靜態影像存入光碟中，方便進行日後檢視或提供給相關的臨床人員參考。



## Main Result

### 提供結果

- Counting & Motility 計數, 活動性及凝集偵測部分
  - 每ml精子細胞的百萬計數
  - 精子細胞的活動性百分比
    - ◆ 活躍的 (PR - Progressive).
    - ◆ 不活躍的 (NP - Non Progressive).
    - ◆ 靜止不動的 (IM - Imomotility).
  - Agglutination 凝集現象偵測
    - ◆ 凝集百分比
- Morphology 形態學部分
  - 採樣總數量
  - 正常形態的精子細胞採樣數量
  - 正常形態的精子細胞百分比
  - 異常形態的精子細胞採樣數量
  - 異常形態的精子細胞百分比

## System Components

### 系統組成

- 高解析度直焦攝影顯微鏡。
- 大感光面積CMOS專用影像採樣照相機。
- Spermslide 精子細胞計數分析盤。
- Spermscope 軟體系統。
- 高性能 PC。

## System Requirement

### 系統需求

- 硬體：
- Intel CPU 2.0 Ghz
  - RAM (記憶體) 2GB
  - HD (硬碟機可用空間)：4GB 以上。
  - CDRW (光碟燒錄機)：1台，光碟影像報告
  - Monitor (螢幕)：1440×900像素
- 軟體：
- 微軟Windows XP, SP3, Windows 7 32 bits Sp1.

帝博企業有限公司 王景民  
(06) 2695868、2695878  
台南市東區自由路二段41號  
dybo24290916@gmail.com